

IDENTIFICATION DU POSTE

Intitulé du poste :	Electricien en Bâtiments
Direction :	DST
Service	Pôle Technique/ Bâtiment
Lieu de travail :	Tous Bâtiments
Quotité de temps de travail	37.5 heures
Date de mise à jour de la fiche de poste	08/01/2024

IDENTIFICATION DU TITULAIRE

Nom Prénom	
Catégorie du poste	C

MISSIONS PRINCIPALES DU POSTE

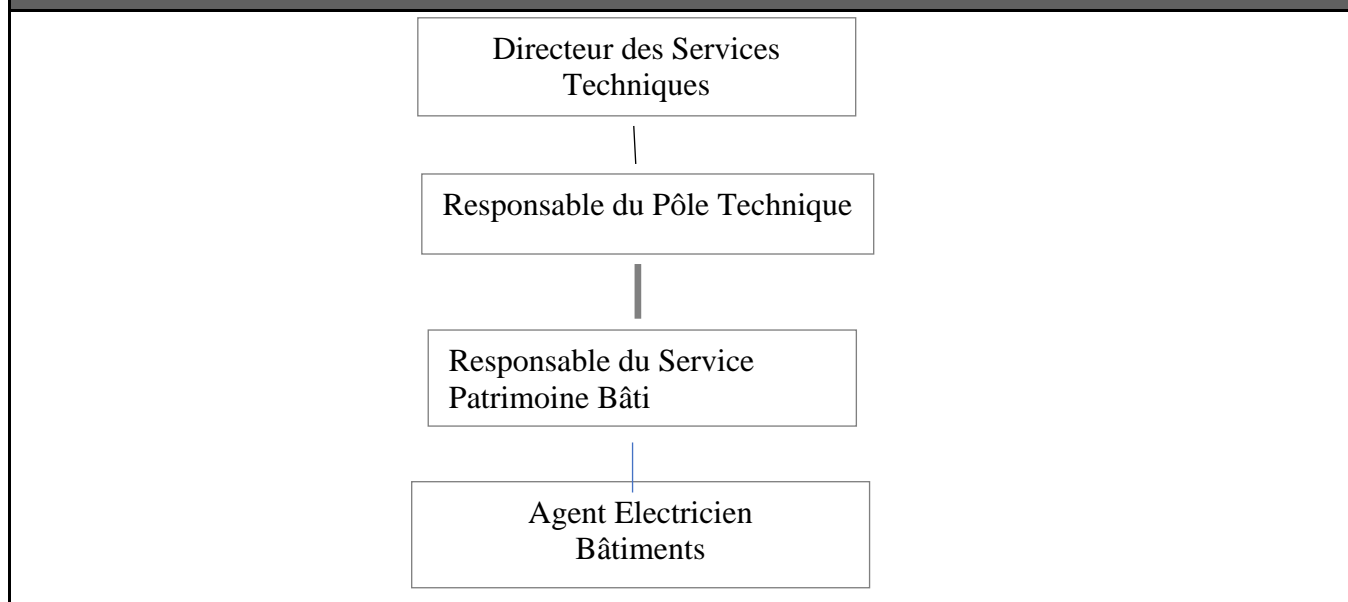
Assurer les travaux de Maintenance préventive et curative électrique dans tous les bâtiments communaux

- Réaliser les travaux pour lever les réserves liées aux vérifications annuelles des installations électriques dans nos ERP
- réaliser des travaux neufs en électricité pour des modifications ou extensions de bâtiment
- Diagnostiquer les pannes et réaliser les réparations sur les installations électriques

MISSIONS SECONDAIRES DU POSTE

- Renfort des autres équipes du Pôle Technique sur la Maintenance courante des bâtiments, en particulier dans les domaines de la serrurerie, vitrerie, métallerie, menuiserie, petite maçonnerie, plomberie sanitaire, revêtement de sols, peinture, installation de mobilier,
- Tenir les Astreintes Exploitation Bâtiment

STRUCTURE ORGANISATIONNELLE DU POSTE



FINALITES / PRINCIPALES MISSIONS	ACTIVITES CONFIEES
Réaliser les interventions suivant les plannings hebdomadaires.	Réaliser les interventions dans les délais impartis et dans les règles de l'Art, la réglementation ERP et Accessibilité. Renseigner les bons de travaux ATAL (temps passé, fournitures)

SPECIFICITES DU POSTE

- Habilitations électriques
- Travail en site occupé (enfants, membres des associations, services communaux)
 - Travaux en extérieur
- Travaux en hauteur (nacelle et échafaudage)
 - Port de charges lourdes

MOYENS MIS A DISPOSITION

- Outillage électroportatif
- Véhicule
- Locaux Techniques (avec stock de matériel et matériaux)

RELATIONS INTERNES

La hiérarchie suivant la structure organisationnelle jointe
Tous les collègues de la DST
Tous les collègues des services communaux

RELATIONS EXTERNES:

Les Directeurs et professeurs des écoles
Les associations communales

EVOLUTION DU POSTE

Grade : évolution statutaire

Ouvrier spécialisé du bâtiment

FORMATIONS ET / OU EXPERIENCE EXIGEEES

- CAP/ BEP en Electricité en Bâtiment minimum
- Permis VL exigé

GRILLE D'ÉVALUATION ET DÉVELOPPEMENT DES COMPÉTENCES

COMPÉTENCES REQUISES POUR LE POSTE

Les « savoirs »

- Fonctionnement de la FPT
- Connaître et mettre en œuvre des techniques professionnelles dans les règles de l'Art

Les « savoir-faire »

- Savoir évaluer et gérer les priorités des actions à mener au-delà de ses objectifs et directives de la hiérarchie
- Rendre compte à la hiérarchie
- Veiller au maintien en bon état de l'outillage et des véhicules mis à disposition

Les « savoirs-être »

- Capacités relationnelles
- Sens du travail en équipe
- Autonomie
- Rigueur
- Discretion

SANTÉ AU TRAVAIL / RISQUES LIÉS AU POSTE / EPI



Casque



Protection auditive



Lunette



Masque facial



Masque anti
poussière



Appareil
Respiratoire Isolant



Gants



Chaussure ou botte



Vêtement de travail



Tablier de soudure



Harnais



Equipement haute
visibilité



Autres, précisez :

Autorisation de conduite Nacelle

Autorisation de manipulation d'échafaudage